



MtR

Matba Rofex

Informe Mensual Futuros y Opciones Agropecuarios Octubre 2020

Highlights del mes

- ✓ *El volumen operado en futuros y opciones agropecuarias alcanzó en octubre 6,7 millones de toneladas, +31,1% con respecto a octubre 2019 y **récord** histórico de operatoria.*
- ✓ *La operatoria de Trigo Mini alcanzó un **récord** histórico con 76.830 toneladas operadas.*
- ✓ *El interés abierto promedio de todos los productos aumentó 15,4% con respecto al mismo mes del año anterior alcanzando un **récord** histórico de 7 millones de toneladas.*
- ✓ *El interés abierto promedio diario de Maíz alcanzó un **récord** histórico en octubre alcanzando 2,5 millones de toneladas (+23,6% interanual).*

Derivados Agropecuarios

Matba Rofex

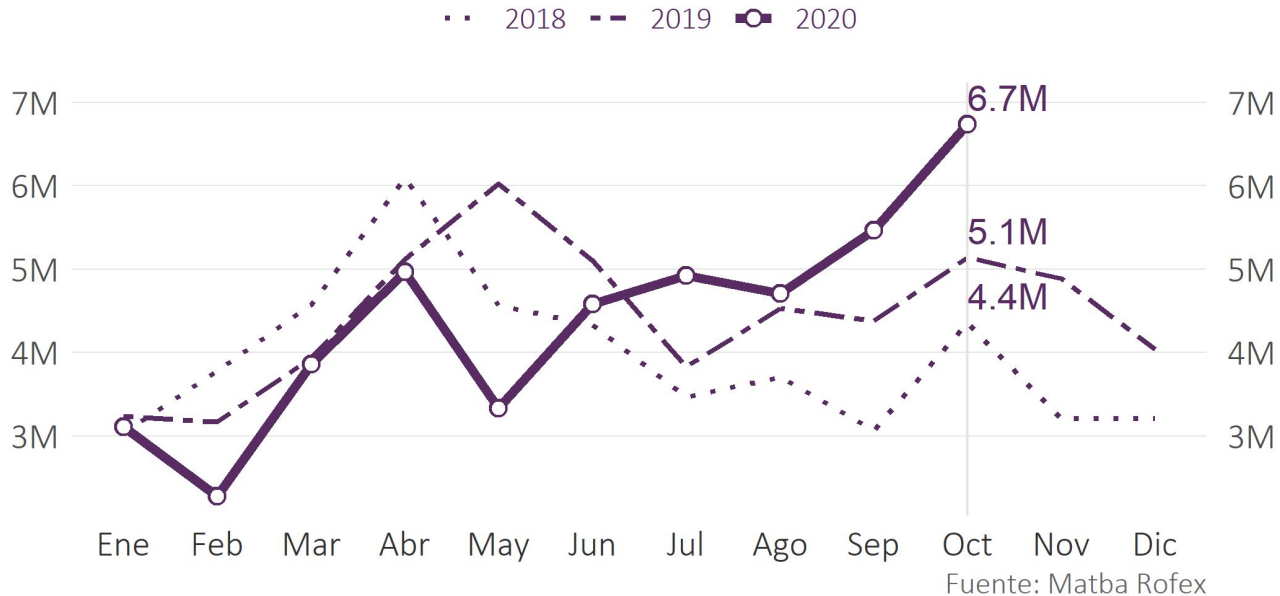
Visión General de la División Agropecuaria						
En toneladas						
	Volumen			Interés Abierto Promedio Diario		
	Oct 20	YoY	Share'20	Oct 20	YoY	Share'20
Soja	4,1M	31,7%	60,7%	3,2M	6,5%	46,0%
Maiz	1,8M	65,3%	26,7%	2,5M	23,6%	36,5%
Trigo	850,6K	-10,0%	12,6%	1,2M	25,2%	17,5%
Total	6,7M	31,1%	100,0%	7,0M	15,4%	100,0%

Fuente: Matba Rofex

El volumen operado en futuros y opciones alcanzó en octubre 6,7 millones de toneladas, un 31% superior respecto al mismo período del año anterior y **récord** histórico de operatoria. Por su parte, el interés abierto promedio diario aumentó un 15,4% en la comparación interanual hasta las 7 millones de toneladas promedio por día, un **récord** histórico.

Volumen de FyO

Volumen Total Operado por mes de Derivados Agropecuarios
Evolución comparada por mes, en toneladas



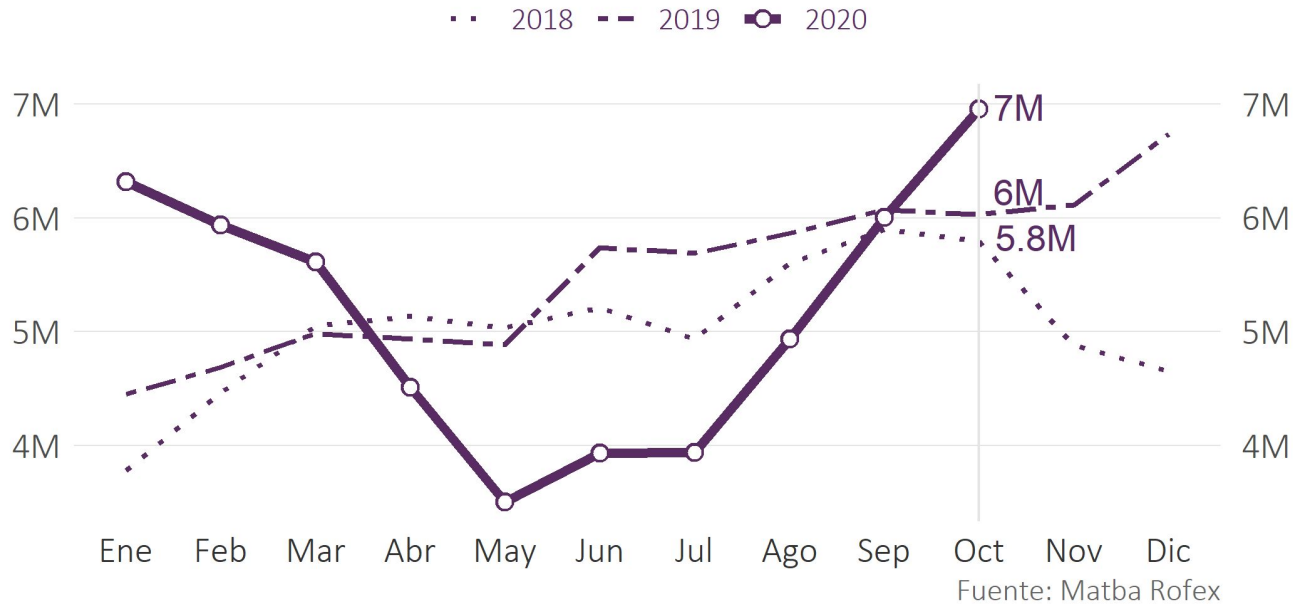
El aumento en la operatoria (+31,1% i.a.) se debe a los mayores negocios registrados de Soja (+31,7%) y Maíz (+65,3%).

Interés Abierto de FyO

Matba Rofex

Interés Abierto Promedio Diario de Derivados Agropecuarios

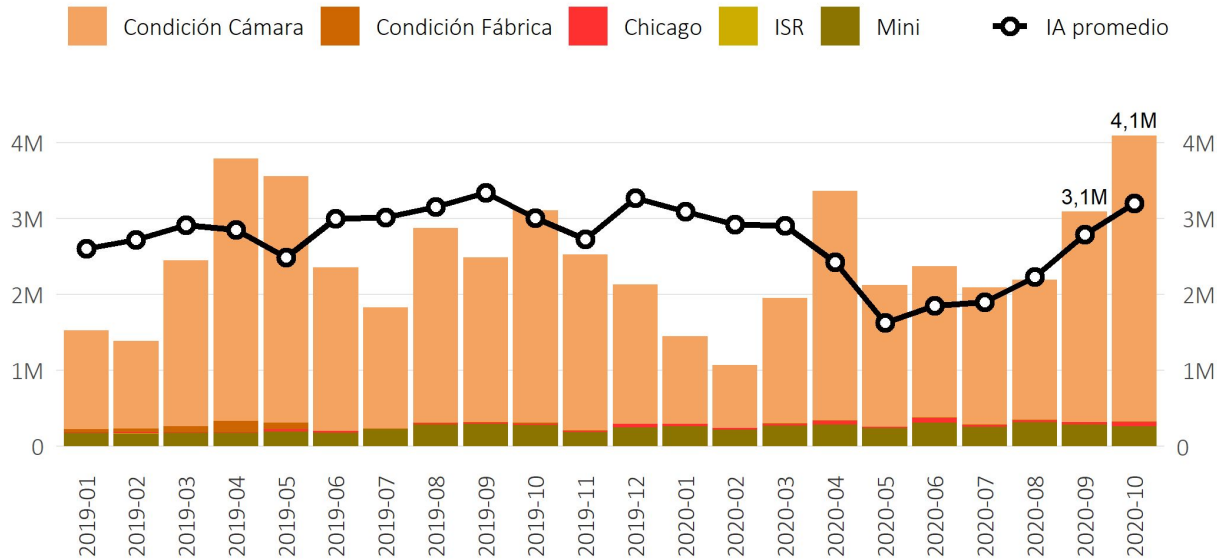
Evolución comparada por mes, en toneladas



*En octubre, el interés abierto de todos los productos alcanzó las 7 millones de toneladas, alcanzando un **récord** histórico y superando al mismo mes del año anterior en un 15,4%*

FyO de SOJA

Volumen Total Operado por mes de Futuros y Opciones de Soja
En toneladas

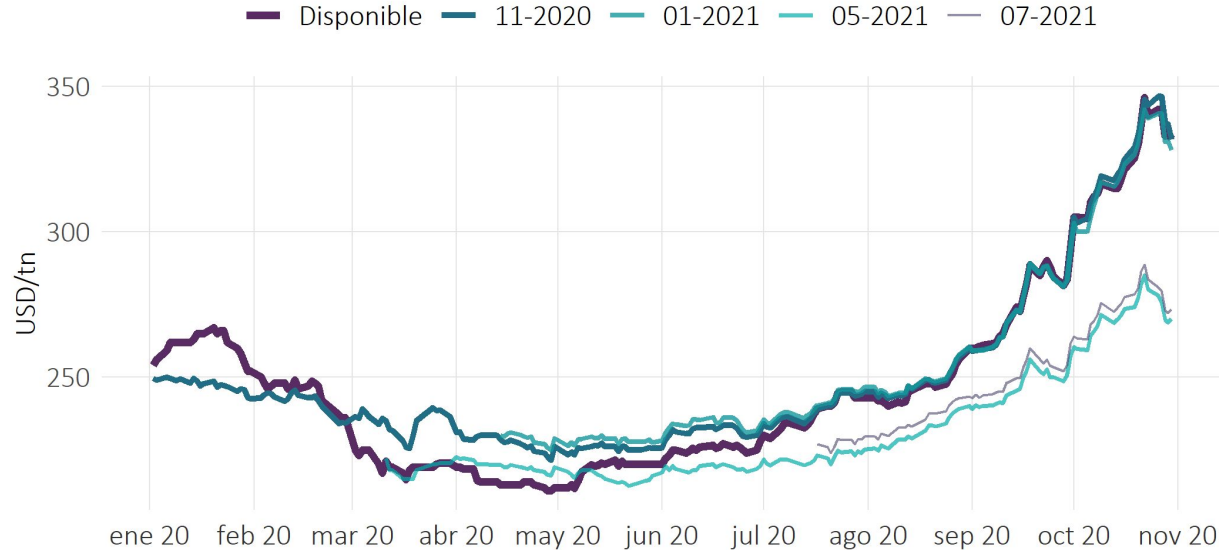


Fuente: Matba Rofex

El volumen de futuros y opciones de Soja alcanzó las 4,1 millones de toneladas, un 31,7% superior interanual. Por su parte, el IA promedio de todos los productos de Soja se ubicó un 6,5% por encima al promedio de octubre 2019 en 3,2 millones de toneladas.

Cotizaciones de Futuros de Soja

Disponible y primeras cuatro posiciones de futuro con entrega en el puerto de Rosario

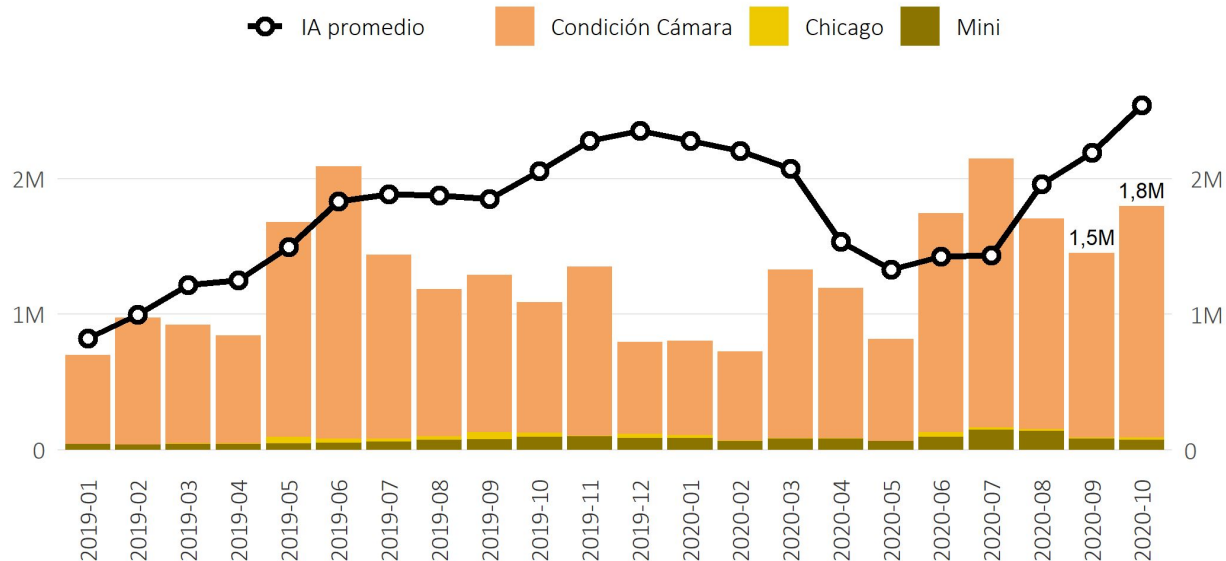


Fuente: Matba Rofex

La cotización de la Soja en el disponible finalizó octubre en 332 u\$s/tn, +12,9% respecto de su cotización al 30/9.

FyO de MAÍZ

Volumen Total Operado por mes de Futuros y Opciones de Maíz
En toneladas



Fuente: Matba Rofex

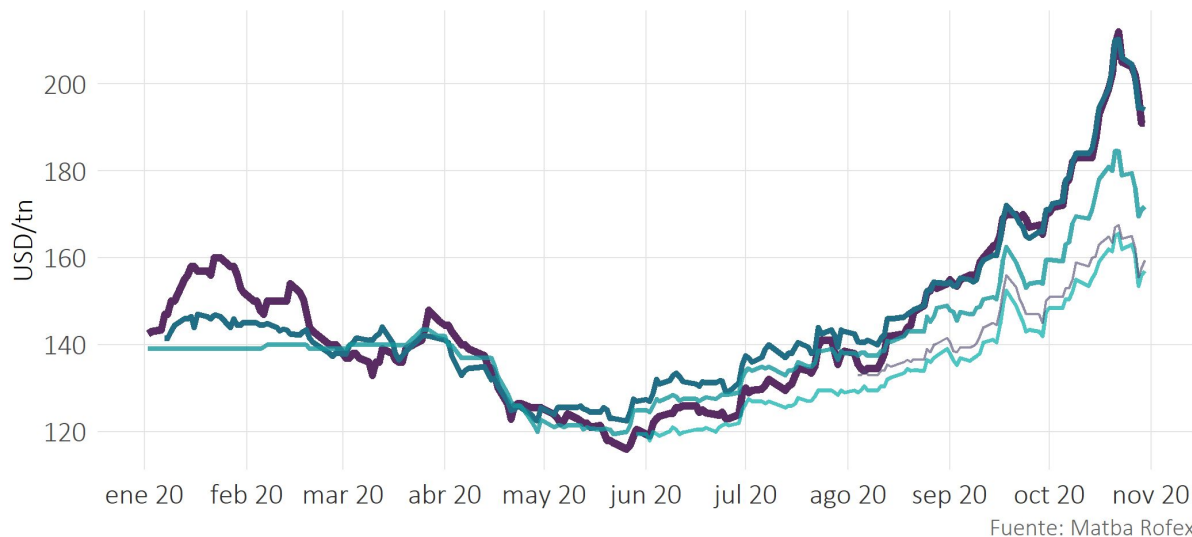
*El volumen de futuros y opciones de Maíz alcanzó 1,8 millones de toneladas, un 65,3% superior interanual. Por su parte, el IA promedio de todos los productos de Maíz aumentó 23,6% i.a., promediando 2,5 millones de toneladas y alcanzando un **récord** histórico.*

FyO de MAÍZ

Cotizaciones de Futuros de Maíz

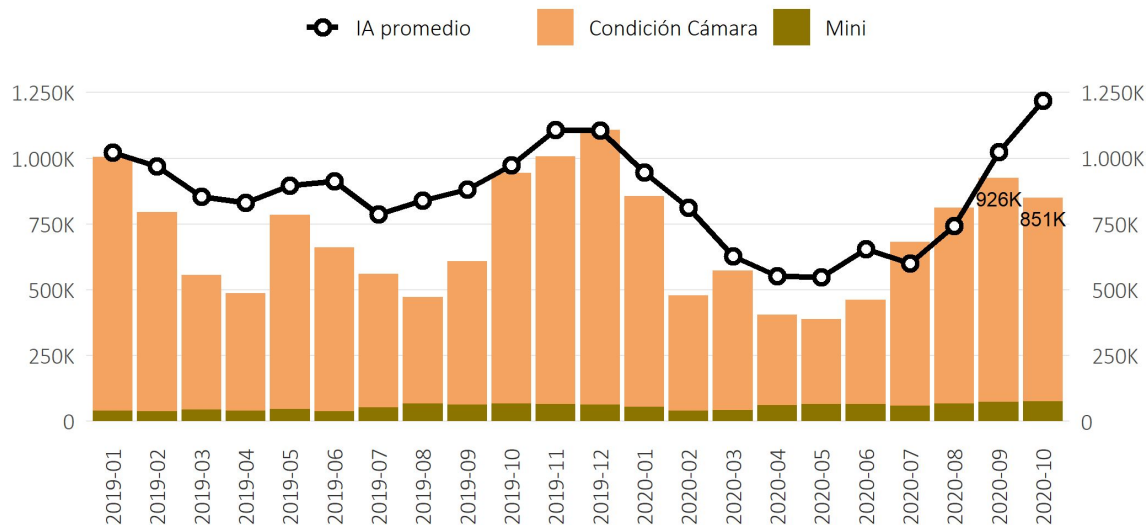
Disponible y primeras cuatro posiciones de futuro con entrega en el puerto de Rosario

— Disponible — 12-2020 — 04-2021 — 07-2021 — 09-2021



La cotización de la Maíz en el disponible finalizó octubre en 191 u\$s/tn, 12,35% superior respecto de su cotización al 30/9.

Volumen Total Operado por mes de Futuros y Opciones de Trigo
En toneladas

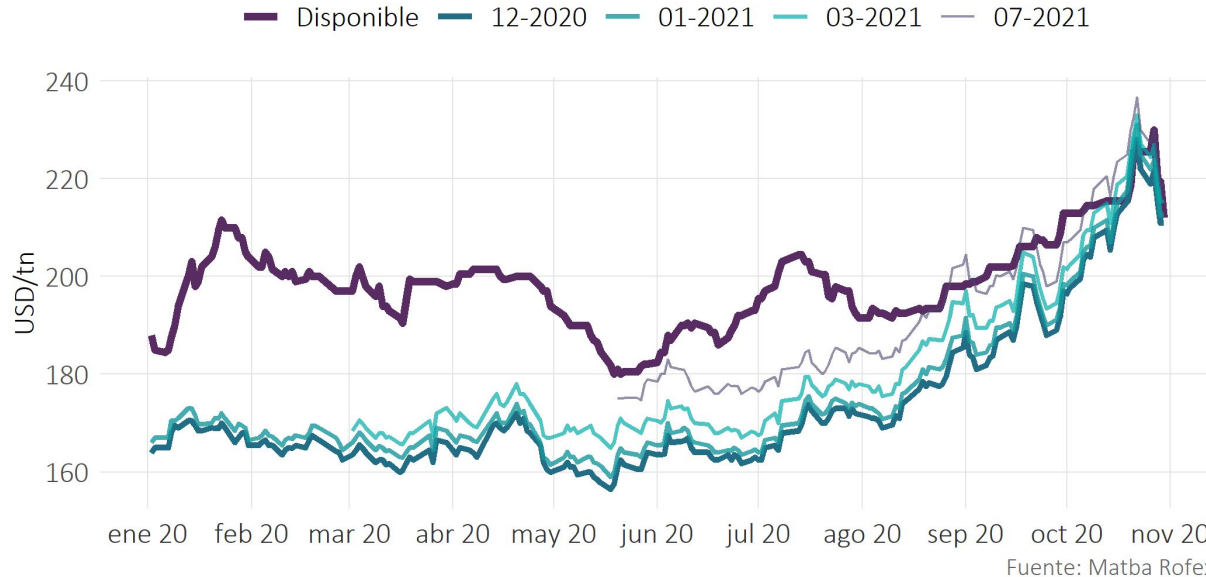


Fuente: Matba Rofex

*El volumen de futuros y opciones de Trigo alcanzó 850,6 mil toneladas, un 10% inferior interanual. En particular, en octubre el Trigo Mini alcanzó un **récord** de volumen operado en 76.830 toneladas. Por su parte, el IA promedio de todos los productos de Trigo aumentó 25% i.a., promediando 1,2 millones de toneladas.*

Cotizaciones de Futuros de Trigo

Disponible y primeras cuatro posiciones de futuro con entrega en el puerto de Rosario



La cotización de la Trigo en el disponible finalizó octubre en 212 u\$s/tn, -0,5% respecto de su cotización al 30/9.

Anexo - Estadísticas

Operatoria de Soja													
En toneladas													
Fecha	Volumen						Interés Abierto Promedio Diario						
	Cámara	Fábrica	Chicago	ISR	Mini	Total	Cámara	Fábrica	Chicago	ISR	Mini	Total	
2019-01	1.304.700	34.230	9.800	1.390	180.080	1.530.200	2.335.186	252.761	8.516	8.470	2.329	2.607.262	
2019-02	1.158.900	46.980	14.905	7.020	163.580	1.391.385	2.447.195	249.002	13.763	8.822	2.287	2.721.069	
2019-03	2.184.000	80.790	4.120	2.590	181.300	2.452.800	2.657.789	229.625	16.691	8.289	2.584	2.914.978	
2019-04	3.454.028	145.020	6.950	1.355	178.930	3.786.283	2.689.264	135.909	17.995	8.053	3.147	2.854.370	
2019-05	3.244.600	87.780	26.635	1.425	198.000	3.558.440	2.393.141	70.379	18.257	6.389	3.239	2.490.243	
2019-06	2.147.000	4.110	25.265	1.000	176.210	2.353.585	2.929.961	50.058	13.200	1.000	2.756	2.996.086	
2019-07	1.595.728	6.750	4.350	0	222.930	1.829.758	2.988.682	19.229	9.147	1.000	1.007	3.019.064	
2019-08	2.562.300	9.330	11.425	0	290.380	2.873.435	3.131.171	10.127	8.188	1.000	2.041	3.152.528	
2019-09	2.168.400	4.770	18.050	0	293.550	2.484.770	3.317.914	8.159	9.582	941	2.293	3.338.710	
2019-10	2.795.728	15.000	14.535	0	283.020	3.108.283	2.985.091	5.806	10.379	0	2.776	3.004.054	
2019-11	2.315.700	9.270	15.895	0	187.190	2.528.055	2.698.937	5.451	20.301	0	1.566	2.726.255	
2019-12	1.835.200	1.680	47.680	0	249.380	2.133.940	3.236.784	4.611	31.087	0	2.212	3.274.694	
2019	26.766.284	445.710	199.610	14.780	2.604.550	30.030.934	2.814.111	86.260	14.554	5.335	2.350	2.920.752	
2020-01	1.149.100	1.950	31.910	0	265.550	1.448.510	3.050.350	3.574	35.078	0	3.071	3.092.073	
2020-02	830.400	1.680	19.255	0	222.070	1.073.405	2.870.800	2.588	46.848	0	3.472	2.923.708	
2020-03	1.646.128	8.610	23.315	0	275.270	1.953.323	2.864.059	2.973	38.027	0	5.031	2.910.090	
2020-04	3.022.900	6.930	45.395	0	292.050	3.367.275	2.384.135	4.551	35.388	0	3.778	2.427.852	
2020-05	1.865.000	4.140	17.820	0	238.320	2.125.280	1.594.658	383	31.931	0	1.792	1.628.723	
2020-06	1.991.700	4.830	61.625	0	314.610	2.372.765	1.801.019	1.867	50.103	0	1.586	1.854.575	
2020-07	1.806.200	4.440	28.890	0	254.040	2.093.570	1.859.881	200	42.499	0	871	1.903.452	
2020-08	1.845.200	2.610	23.805	0	322.440	2.194.055	2.187.280	816	41.331	0	2.306	2.231.734	
2020-09	2.767.600	1.500	31.280	0	290.310	3.090.690	2.747.232	795	35.953	0	5.654	2.789.633	
2020-10	3.769.200	1.020	57.105	0	265.460	4.092.785	3.155.405	986	33.991	0	9.695	3.200.076	
2020	20.693.428	37.710	340.400	0	2.740.120	23.811.658	2.455.702	1.876	39.054	0	3.749	2.500.363	

Fuente: Matba Rofex

Anexo - Estadísticas

Operatoria de Maíz								
En toneladas								
Fecha	Volumen				Interés Abierto Promedio Diario			
	Cámara	Chicago	Mini	Total	Cámara	Chicago	Mini	Total
2019-01	655.952	0	42.710	698.662	820.639	0	646	821.286
2019-02	937.812	0	39.820	977.632	996.956	0	688	997.644
2019-03	872.600	6.010	43.240	921.850	1.215.552	2.621	697	1.217.904
2019-04	797.900	2.620	45.730	846.250	1.240.621	8.286	361	1.249.267
2019-05	1.583.828	46.680	48.830	1.679.338	1.478.744	17.223	538	1.496.505
2019-06	2.004.200	30.570	55.460	2.090.230	1.794.750	34.938	1.204	1.830.893
2019-07	1.354.400	22.730	61.430	1.438.560	1.845.671	39.625	1.793	1.887.090
2019-08	1.083.556	23.485	77.070	1.184.111	1.838.582	34.875	1.443	1.874.900
2019-09	1.157.628	54.570	78.040	1.290.238	1.811.878	35.807	1.387	1.849.072
2019-10	959.400	32.845	96.060	1.088.305	2.011.506	41.210	1.888	2.054.604
2019-11	1.245.828	5.775	100.480	1.352.083	2.230.420	44.899	2.332	2.277.651
2019-12	677.440	33.410	87.190	798.040	2.306.852	42.952	2.678	2.352.481
2019	13.330.544	258.695	776.060	14.365.299	1.629.544	29.776	1.302	1.655.985
2020-01	694.500	20.685	90.000	805.185	2.224.716	52.518	2.997	2.280.231
2020-02	655.728	3.700	65.480	724.908	2.150.942	48.007	3.424	2.202.373
2020-03	1.242.400	4.100	85.530	1.332.030	2.052.300	17.884	3.807	2.073.991
2020-04	1.104.500	6.740	83.020	1.194.260	1.519.320	13.936	1.311	1.534.568
2020-05	749.000	3.250	64.610	816.860	1.323.837	5.795	1.497	1.331.129
2020-06	1.614.900	32.750	99.240	1.746.890	1.407.348	14.960	1.979	1.424.286
2020-07	1.979.300	18.510	149.180	2.146.990	1.406.429	25.577	1.840	1.433.846
2020-08	1.553.200	11.225	141.780	1.706.205	1.930.665	28.748	1.934	1.961.348
2020-09	1.358.400	11.155	83.210	1.452.765	2.171.273	18.946	1.907	2.192.126
2020-10	1.708.000	16.755	74.460	1.799.215	2.514.667	22.033	2.667	2.539.367
2020	12.659.928	128.870	936.510	13.725.308	1.874.248	24.896	2.322	1.901.466

Fuente: Matba Rofex

Anexo - Estadísticas

Operatoria de Trigo						
En toneladas						
Fecha	Volumen			Interés Abierto Promedio Diario		
	Cámara	Mini	Total	Cámara	Mini	Total
2019-01	964.008	41.310	1.005.318	1.022.542	401	1.022.943
2019-02	756.024	38.990	795.014	969.856	368	970.224
2019-03	512.088	44.210	556.298	853.577	677	854.254
2019-04	446.108	41.010	487.118	831.076	464	831.540
2019-05	738.504	47.360	785.864	896.644	644	897.288
2019-06	622.924	38.640	661.564	913.088	682	913.769
2019-07	507.992	52.120	560.112	785.450	1.156	786.606
2019-08	406.100	67.500	473.600	837.686	1.929	839.615
2019-09	543.780	64.200	607.980	880.912	1.698	882.609
2019-10	877.296	68.340	945.636	972.166	1.159	973.325
2019-11	941.080	66.140	1.007.220	1.106.192	1.632	1.107.824
2019-12	1.044.256	64.370	1.108.626	1.104.517	2.414	1.106.931
2019	8.360.160	634.190	8.994.350	930.924	1.101	932.025
2020-01	801.556	55.930	857.486	945.858	1.107	946.964
2020-02	439.940	39.650	479.590	811.448	1.558	813.007
2020-03	532.568	41.590	574.158	626.925	1.162	628.087
2020-04	344.200	61.750	405.950	551.079	1.212	552.291
2020-05	324.800	64.770	389.570	545.737	1.479	547.216
2020-06	396.300	66.190	462.490	654.086	1.184	655.270
2020-07	622.900	59.640	682.540	600.019	652	600.671
2020-08	744.000	67.540	811.540	741.520	1.109	742.629
2020-09	852.300	73.680	925.980	1.021.827	1.565	1.023.392
2020-10	773.800	76.830	850.630	1.217.043	1.691	1.218.734
2020	5.832.364	607.570	6.439.934	777.940	1.269	779.208

Fuente: Matba Rofex

Elaboración del informe

Matba Rofex

Informe financiero mensual de Matba Rofex, elaborado por el área de Investigación y Desarrollo de Mercados.

investigacion@matbarofex.com.ar

Marcelo Comisso
Gerente

Juan Francisco Gómez
Responsable

Camila Ajler
Analista

Jacqueline Najjar
Analista