

Matba Rofex

**Informe Mensual de  
Derivados Agropecuarios  
Mayo 2022**

# Highlights del mes

Matba Rofex

- ✓ *El volumen operado en futuros y opciones en mayo alcanzó 5,9 millones de toneladas, lo que representó una disminución del 19% mensual y un aumento del 1% interanual.*
- ✓ *El interés abierto promedio diario disminuyó un 13,6% con respecto al mes previo y aumentó un 4,5% interanual, totalizando 6,8 millones de toneladas.*
- ✓ *La operatoria de los FyO de Trigo alcanzaron en el quinto mes del año 1,2 millones de toneladas, un 39% superior a abril y un 202% superior a mayo del 2021.*
- ✓ *En el acumulado del 2022, la operatoria de futuros y opciones de todos los productos alcanzó 31,8 millones de toneladas reflejando un aumento del 14,6% interanual.*

# Visión General de FyO

Mayo | 2022

Matba Rofex

	Volumen				Interés Abierto Promedio Diario			
	Toneladas	MoM	YoY	Share'22	Toneladas	MoM	YoY	Share'22
Soja	2,7M	-33,4%	-3,2%	47%	2,9M	-32,7%	-0,7%	43%
Maíz	1,9M	-15,7%	-26,4%	32%	2,7M	2,3%	-2,5%	39%
Trigo	1,2M	39,0%	202,0%	21%	1,3M	30,4%	44,0%	18%
<b>Total</b>	<b>5,9M</b>	<b>-19,0%</b>	<b>1,0%</b>	<b>100%</b>	<b>6,8M</b>	<b>-13,6%</b>	<b>4,5%</b>	<b>100%</b>

Fuente: Matba Rofex

# Visión General

Acumulado | 2022

Matba Rofex

	Volumen*				Interés Abierto Promedio Diario*			
	2022	2021	Var%	Share'22	2022	2021	Var%	Share'22
<b>SOJA</b>								
Condicion Camara	16,7M	14,3M	16,5%	52%	3,9M	3,5M	13,0%	50%
Chicago	442,9K	323,9K	36,7%	1%	70,3K	32,1K	118,6%	1%
Mini	127,9K	417,2K	-69,3%	0%	29,1K	5,3K	450,0%	0%
Condicion Fabrica	0,0	7,2K	-100,0%	0%	0,0	1,9K	-100,0%	0%
<b>Subtotal</b>	<b>17,3M</b>	<b>15,1M</b>	<b>14,5%</b>	<b>54%</b>	<b>4,0M</b>	<b>3,5M</b>	<b>14,6%</b>	<b>51%</b>
<b>MAIZ</b>								
Condicion Camara	9,4M	9,8M	-3,7%	30%	2,8M	2,6M	5,3%	35%
Chicago	126,5K	203,8K	-37,9%	0%	17,7K	42,9K	-58,7%	0%
Mini	62,0K	125,7K	-50,7%	0%	3,4K	1,6K	106,5%	0%
<b>Subtotal</b>	<b>9,6M</b>	<b>10,1M</b>	<b>-5,0%</b>	<b>30%</b>	<b>2,8M</b>	<b>2,7M</b>	<b>4,3%</b>	<b>35%</b>
<b>TRIGO</b>								
Condicion Camara	4,9M	2,5M	97,7%	15%	1,1M	809,0K	33,9%	14%
Mini	25,9K	66,4K	-61,0%	0%	1,3K	852,7	56,5%	0%
<b>Subtotal</b>	<b>4,9M</b>	<b>2,6M</b>	<b>93,6%</b>	<b>16%</b>	<b>1,1M</b>	<b>809,8K</b>	<b>33,9%</b>	<b>14%</b>
<b>TOTAL</b>	<b>31,8M</b>	<b>27,7M</b>	<b>14,6%</b>	<b>100%</b>	<b>7,9M</b>	<b>7,0M</b>	<b>12,9%</b>	<b>100%</b>

\*En toneladas, acumulado al 31/05 de cada año

Fuente: Matba Rofex

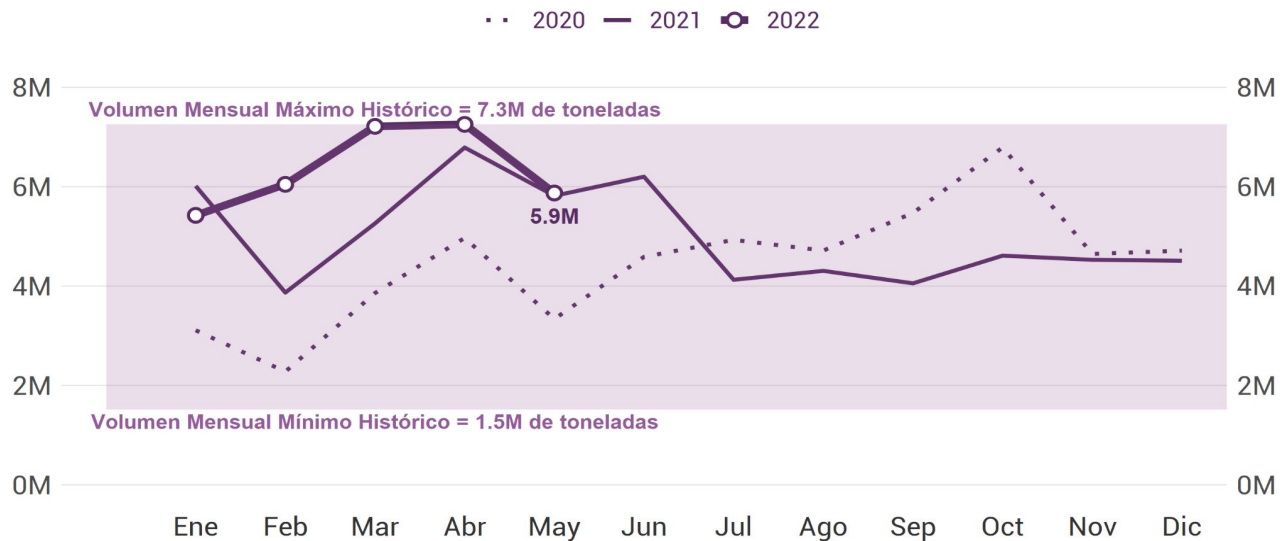
# Visión General

## Volumen Histórico de FyO

Matba Rofex

### Volumen Total Operado de Derivados Agropecuarios

Evolución comparada por mes, en toneladas



Fuente: Matba Rofex

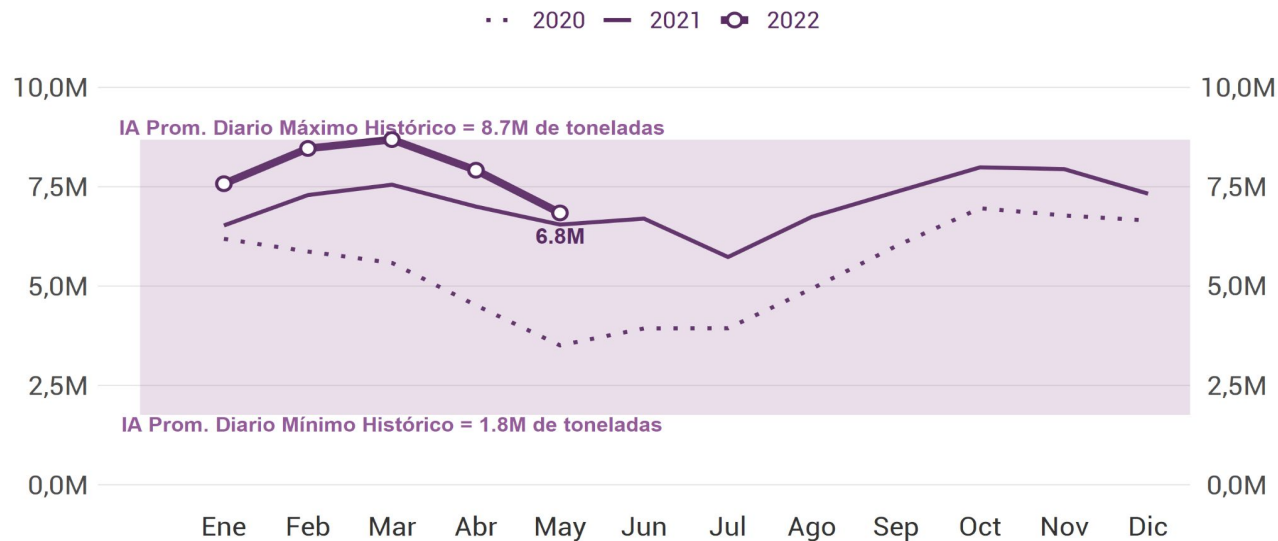
# Visión General

## Interés Abierto Histórico de FyO

Matba Rofex

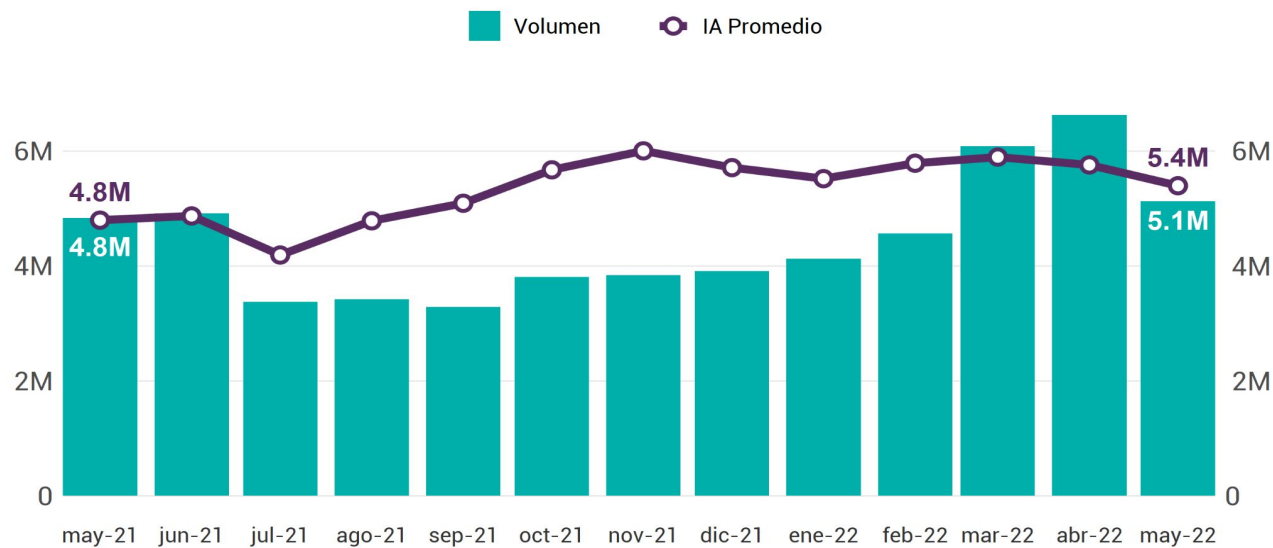
### Interés Abierto Promedio Diario de Derivados Agropecuarios

Evolución comparada por mes, en toneladas



Fuente: Matba Rofex

### Volumen Total operado por mes: Futuros En toneladas



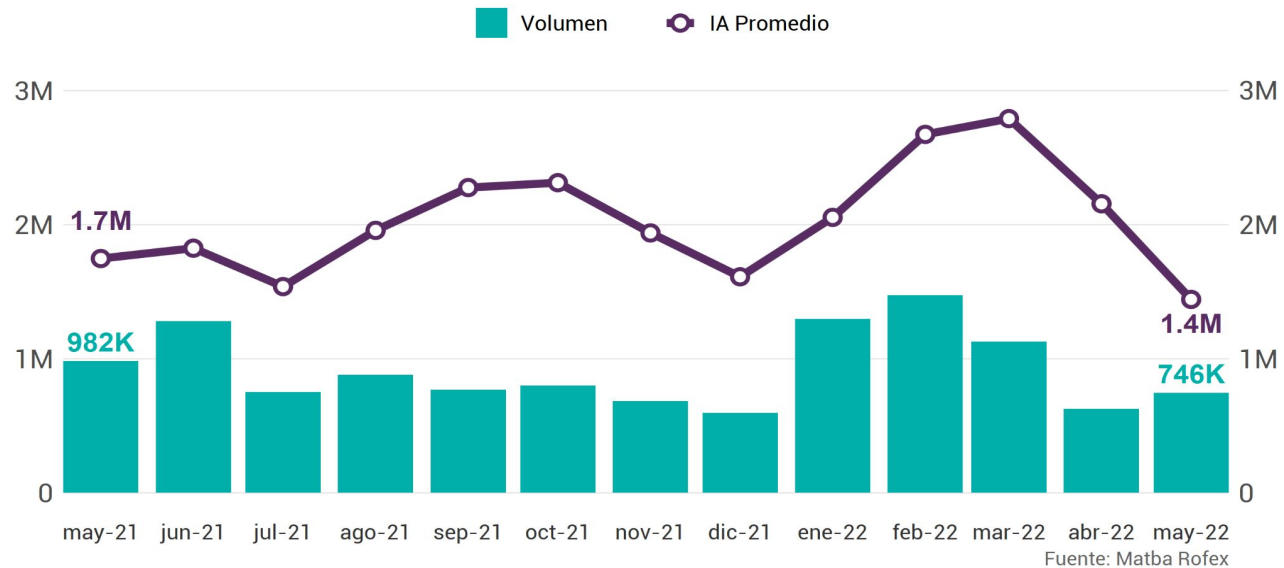
Fuente: Matba Rofex

# Visión General

## Opciones

Matba Rofex

### Volumen Total operado por mes: Opciones En toneladas



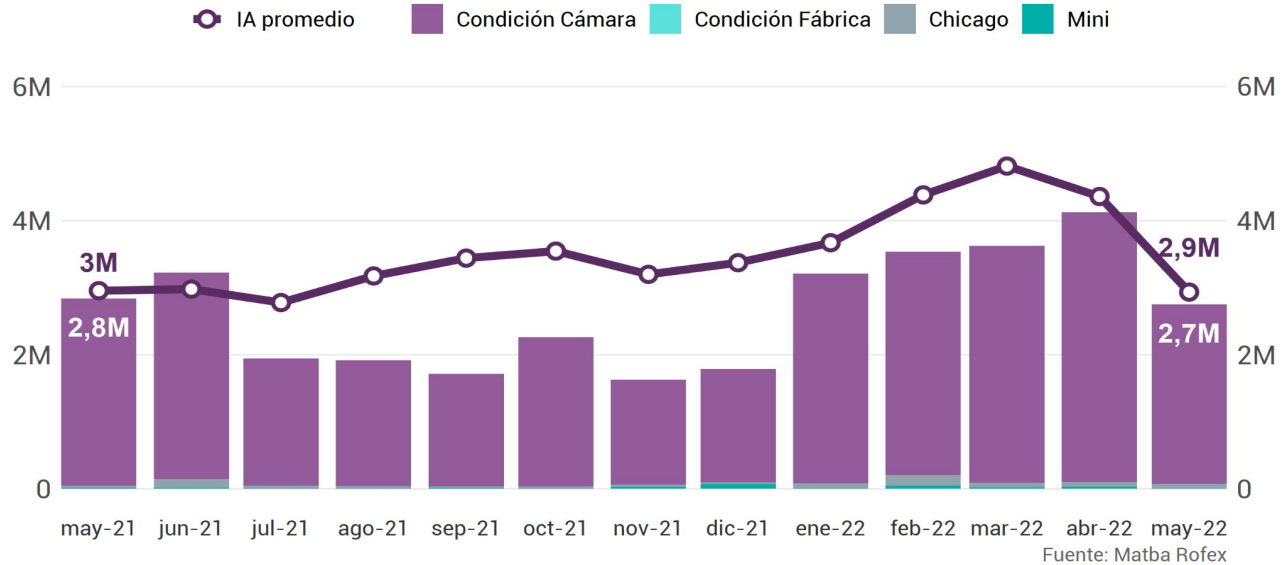


# Soja: Operatoria

Futuros y Opciones

MatbaRofex

## Volumen Total Operado por mes de Futuros y Opciones de Soja En toneladas, último año



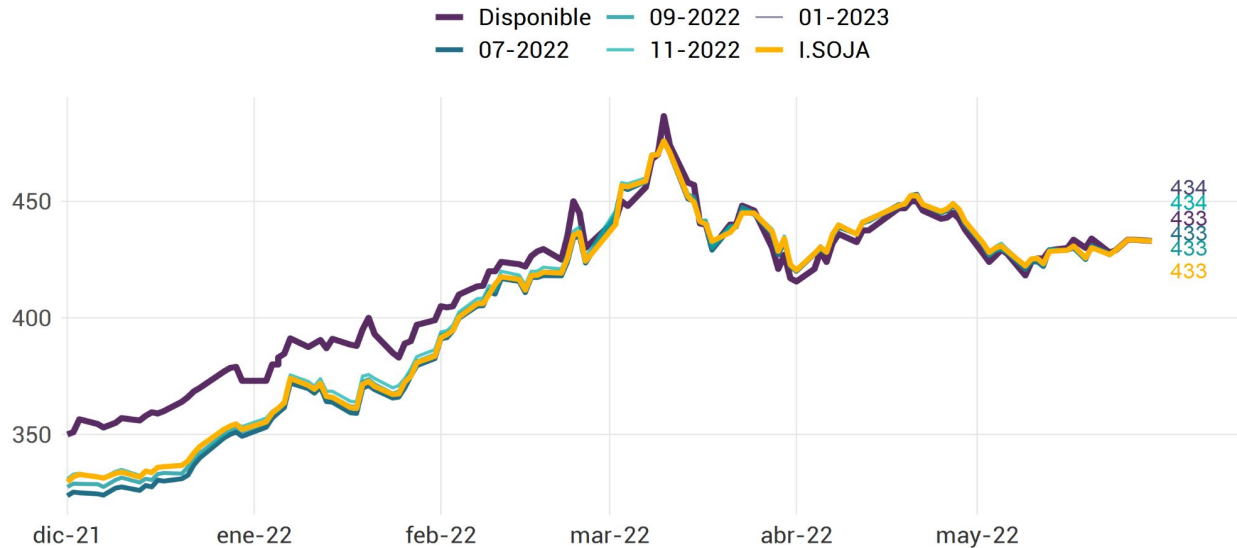
# Soja: Cotizaciones

Disponible y Futuros

MatbaRofex

## Cotizaciones de Futuros de Soja

USD/tn, disponible, Índice Continuo de Soja y primeras 4 posiciones de futuro con entrega en el puerto de Rosario



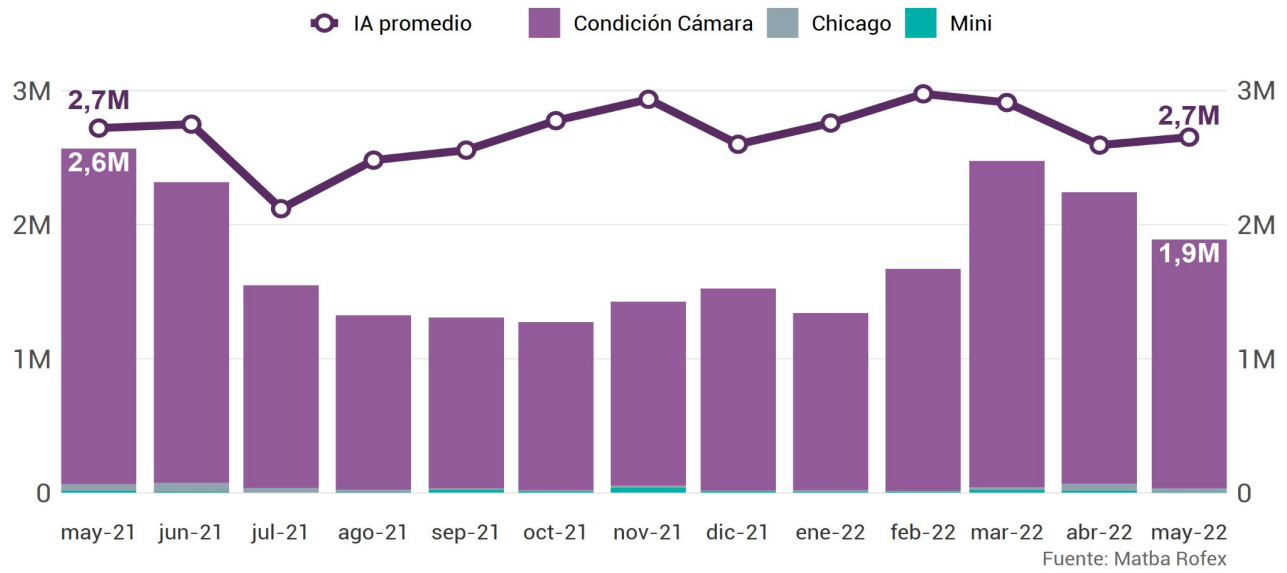
Fuente: Matba Rofex

# Maíz: Operatoria

Futuros y Opciones

MatbaRofex

### Volumen Total Operado por mes de Futuros y Opciones de Maíz En toneladas, último año



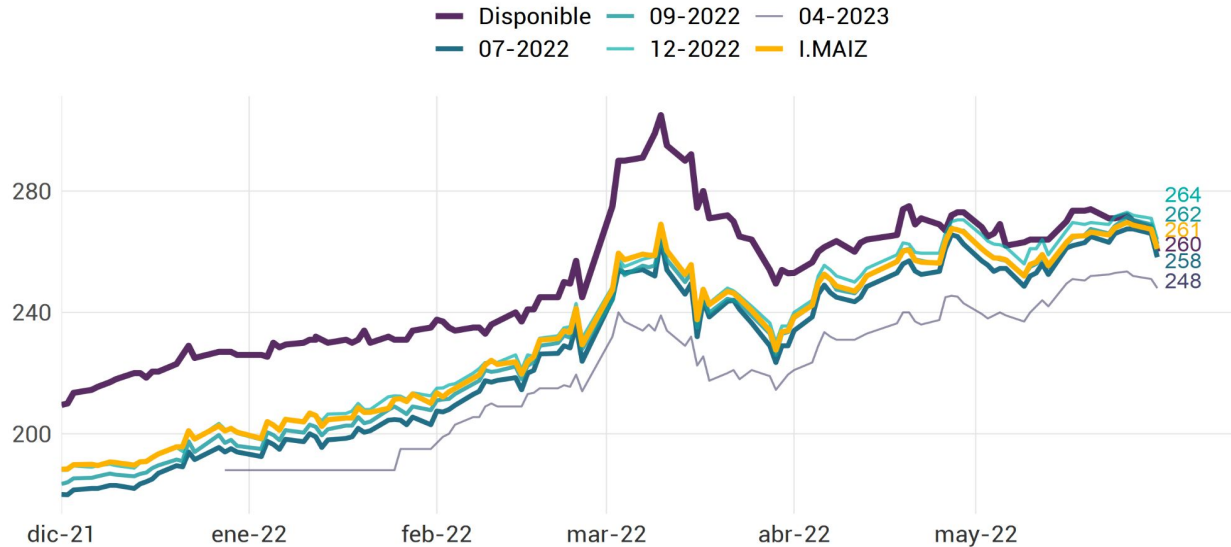
# Maíz: Cotizaciones

Disponible y Futuros

Matba Rofex

## Cotizaciones de Futuros de Maíz

USD/tn, disponible, Índice Continuo de Maíz y primeras 4 posiciones de futuro con entrega en el puerto de Rosario



Fuente: Matba Rofex

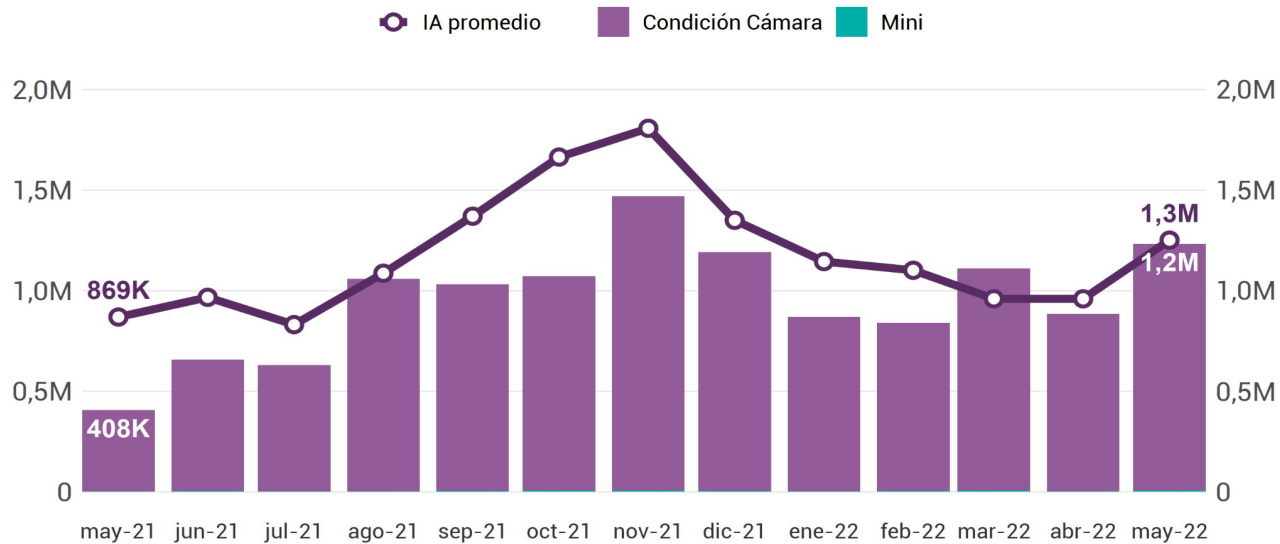
# Trigo: Operatoria

Futuros y Opciones

MatbaRofex

## Volumen Total Operado por mes de Futuros y Opciones de Trigo

En toneladas, último año



Fuente: Matba Rofex

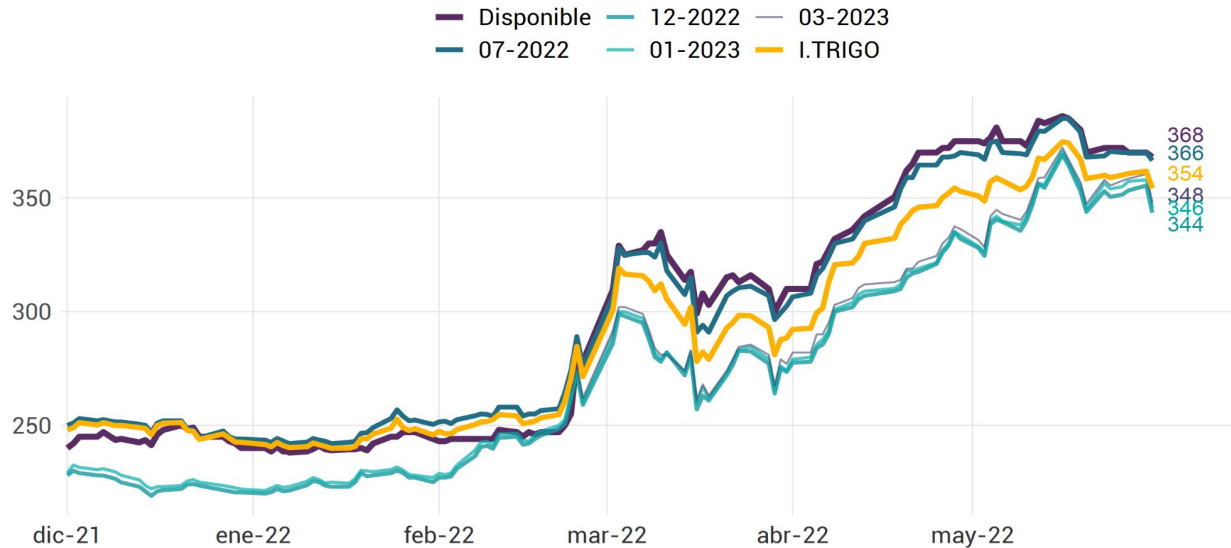
# Trigo: Cotizaciones

Disponible y Futuros

Matba Rofex

## Cotizaciones de Futuros de Trigo

USD/tn, disponible, Índice Continuo de Trigo y primeras 4 posiciones de futuro con entrega en el puerto de Rosario



Fuente: Matba Rofex

# Soja: Anexo

## Estadísticas de Soja

Matba Rofex

Fecha	Volumen (en tns)					Interés Abierto Promedio Diario (en tns)				
	Cámara	Fábrica	Chicago	Mini	Total	Cámara	Fábrica	Chicago	Mini	Total
2021-01	2.871.828	1.590	88.385	280.970	<b>3.242.773</b>	2.988.780	1.382	23.091	8.878	<b>3.022.131</b>
2021-02	1.882.856	480	65.015	80.320	<b>2.028.671</b>	3.496.678	2.430	24.205	7.263	<b>3.530.576</b>
2021-03	2.816.800	990	62.575	18.330	<b>2.898.695</b>	3.986.986	2.555	36.419	3.812	<b>4.029.773</b>
2021-04	3.959.200	3.930	72.235	21.060	<b>4.056.425</b>	3.927.025	2.762	39.735	3.548	<b>3.973.070</b>
2021-05	2.788.500	180	35.710	16.540	<b>2.840.930</b>	2.916.737	480	36.243	3.172	<b>2.956.632</b>
2021-06	3.079.700	0	128.710	17.190	<b>3.225.600</b>	2.946.305	0	30.348	2.967	<b>2.979.620</b>
2021-07	1.898.528	0	40.815	7.480	<b>1.946.823</b>	2.754.195	0	21.896	2.912	<b>2.779.003</b>
2021-08	1.876.400	0	37.150	7.620	<b>1.921.170</b>	3.145.976	0	24.957	4.924	<b>3.175.857</b>
2021-09	1.676.620	0	21.650	15.570	<b>1.713.840</b>	3.410.941	0	27.874	3.717	<b>3.442.532</b>
2021-10	2.225.300	0	29.685	9.590	<b>2.264.575</b>	3.514.842	0	29.578	2.202	<b>3.546.622</b>
2021-11	1.565.100	0	36.030	29.490	<b>1.630.620</b>	3.168.105	0	24.065	7.612	<b>3.199.782</b>
2021-12	1.691.830	0	31.285	69.030	<b>1.792.145</b>	3.325.545	0	18.725	29.502	<b>3.373.771</b>
<b>2021</b>	<b>28.332.662</b>	<b>7.170</b>	<b>649.245</b>	<b>573.190</b>	<b>29.562.267</b>	<b>3.299.294</b>	<b>1.263</b>	<b>28.108</b>	<b>6.655</b>	<b>3.334.844</b>
2022-01	3.125.200	0	74.770	12.770	<b>3.212.740</b>	3.606.471	0	20.670	44.614	<b>3.671.755</b>
2022-02	3.329.600	0	155.735	50.810	<b>3.536.145</b>	4.284.032	0	70.153	30.645	<b>4.384.829</b>
2022-03	3.535.400	0	68.470	22.670	<b>3.626.540</b>	4.693.890	0	96.892	24.359	<b>4.815.141</b>
2022-04	4.019.800	0	72.880	33.110	<b>4.125.790</b>	4.251.842	0	86.111	23.278	<b>4.361.231</b>
2022-05	2.670.100	0	71.040	8.570	<b>2.749.710</b>	2.834.345	0	79.447	21.747	<b>2.935.539</b>
<b>2022</b>	<b>16.680.100</b>	<b>0</b>	<b>442.895</b>	<b>127.930</b>	<b>17.250.925</b>	<b>3.931.761</b>	<b>0</b>	<b>70.267</b>	<b>29.079</b>	<b>4.031.107</b>

Fuente: Matba Rofex

# Maíz: Anexo

## Estadísticas de Maíz

Matba Rofex

Fecha	Volumen (en tns)				Interés Abierto Promedio Diario (en tns)			
	Cámara	Chicago	Mini	Total	Cámara	Chicago	Mini	Total
2021-01	1.827.000	39.295	74.500	<b>1.940.795</b>	2.527.180	19.612	1.366	<b>2.548.159</b>
2021-02	1.372.900	44.825	18.420	<b>1.436.145</b>	2.815.439	37.089	1.235	<b>2.853.763</b>
2021-03	1.933.100	16.225	6.960	<b>1.956.285</b>	2.806.582	44.382	1.471	<b>2.852.435</b>
2021-04	2.165.328	52.505	9.560	<b>2.227.393</b>	2.296.840	48.911	1.968	<b>2.347.719</b>
2021-05	2.500.900	50.935	16.250	<b>2.568.085</b>	2.653.674	64.658	2.089	<b>2.720.421</b>
2021-06	2.241.000	67.970	9.290	<b>2.318.260</b>	2.691.224	55.993	2.218	<b>2.749.435</b>
2021-07	1.512.428	34.750	2.520	<b>1.549.698</b>	2.060.233	57.796	1.313	<b>2.119.342</b>
2021-08	1.300.036	20.420	5.110	<b>1.325.566</b>	2.425.371	54.205	1.684	<b>2.481.261</b>
2021-09	1.274.056	12.315	21.630	<b>1.308.001</b>	2.527.209	26.642	2.309	<b>2.556.160</b>
2021-10	1.253.390	9.900	11.980	<b>1.275.270</b>	2.749.916	24.171	1.938	<b>2.776.026</b>
2021-11	1.373.430	14.595	39.870	<b>1.427.895</b>	2.914.167	18.787	2.517	<b>2.935.470</b>
2021-12	1.508.120	4.860	12.180	<b>1.525.160</b>	2.590.420	7.314	2.119	<b>2.599.853</b>
<b>2021</b>	<b>20.261.688</b>	<b>368.595</b>	<b>228.270</b>	<b>20.858.553</b>	<b>2.585.611</b>	<b>38.349</b>	<b>1.858</b>	<b>2.625.818</b>
2022-01	1.317.430	13.855	9.410	<b>1.340.695</b>	2.749.938	4.804	3.554	<b>2.758.296</b>
2022-02	1.656.300	5.840	8.690	<b>1.670.830</b>	2.966.442	5.336	3.997	<b>2.975.774</b>
2022-03	2.433.500	21.360	22.440	<b>2.477.300</b>	2.899.110	7.954	4.009	<b>2.911.072</b>
2022-04	2.172.330	55.550	14.840	<b>2.242.720</b>	2.562.579	28.586	2.285	<b>2.593.450</b>
2022-05	1.854.450	29.850	6.640	<b>1.890.940</b>	2.607.155	42.870	2.880	<b>2.652.905</b>
<b>2022</b>	<b>9.434.010</b>	<b>126.455</b>	<b>62.020</b>	<b>9.622.485</b>	<b>2.758.245</b>	<b>17.698</b>	<b>3.358</b>	<b>2.779.301</b>

Fuente: Matba Rofex



# Trigo: Anexo

## Estadísticas de Trigo

Matba Rofex

Fecha	Volumen			Interés Abierto Promedio Diario		
	Cámara	Mini	Total	Cámara	Mini	Total
2021-01	783.428	47.690	<b>831.118</b>	952.825	1.510	<b>954.335</b>
2021-02	393.236	10.360	<b>403.596</b>	904.306	1.055	<b>905.361</b>
2021-03	404.028	1.090	<b>405.118</b>	667.623	345	<b>667.967</b>
2021-04	500.684	3.570	<b>504.254</b>	678.300	560	<b>678.860</b>
2021-05	404.284	3.690	<b>407.974</b>	868.495	866	<b>869.361</b>
2021-06	652.268	4.570	<b>656.838</b>	966.348	1.010	<b>967.358</b>
2021-07	627.744	2.240	<b>629.984</b>	830.738	912	<b>831.650</b>
2021-08	1.056.156	2.390	<b>1.058.546</b>	1.086.319	781	<b>1.087.100</b>
2021-09	1.027.900	4.750	<b>1.032.650</b>	1.369.518	1.230	<b>1.370.748</b>
2021-10	1.064.840	7.010	<b>1.071.850</b>	1.662.847	1.648	<b>1.664.495</b>
2021-11	1.460.050	8.900	<b>1.468.950</b>	1.805.895	1.811	<b>1.807.707</b>
2021-12	1.186.860	4.770	<b>1.191.630</b>	1.349.015	1.312	<b>1.350.328</b>
<b>2021</b>	<b>9.561.478</b>	<b>101.030</b>	<b>9.662.508</b>	<b>1.095.361</b>	<b>1.081</b>	<b>1.096.443</b>
2022-01	867.030	2.760	<b>869.790</b>	1.144.310	840	<b>1.145.150</b>
2022-02	835.410	4.850	<b>840.260</b>	1.100.668	1.154	<b>1.101.822</b>
2022-03	1.103.600	7.420	<b>1.111.020</b>	959.371	741	<b>960.113</b>
2022-04	882.900	3.390	<b>886.290</b>	958.489	1.556	<b>960.046</b>
2022-05	1.224.800	7.470	<b>1.232.270</b>	1.249.230	2.436	<b>1.251.666</b>
<b>2022</b>	<b>4.913.740</b>	<b>25.890</b>	<b>4.939.630</b>	<b>1.082.859</b>	<b>1.334</b>	<b>1.084.193</b>

Fuente: Matba Rofex

# Elaboración del Informe

Matba Rofex

Informe Agropecuario mensual de Matba Rofex, elaborado por el área de Investigación y Desarrollo de Mercados.

[investigacion@matbarofex.com.ar](mailto:investigacion@matbarofex.com.ar)

**Marcelo Comisso**  
Gerente

**Camila Ajler**  
Analista

**Jacqueline Najar**  
Analista

**Francisco Scognamillo**  
Analista

**Lucía Madoery**  
Analista